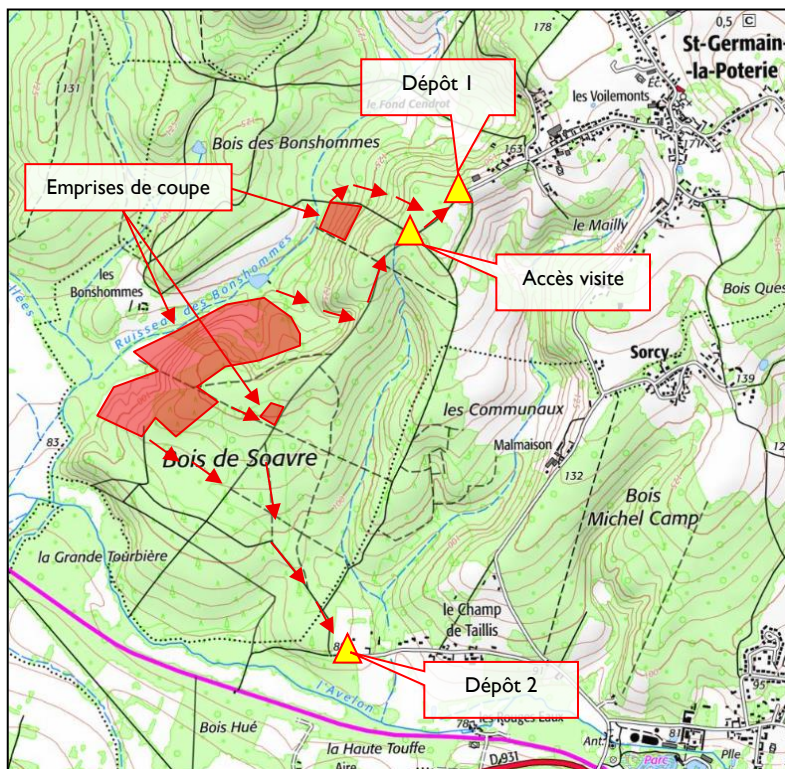


## Vente Sur Pied et en bloc

Propriétaire  
CertificationGF de Savignies  
non

## Département

Oise (60)

## Localisation

À 10 km à l'Ouest de Beauvais

## Commune

St-Germain-la-Poterie

## Lieu-dit

Bois de Soavre

## Coordonnées GPS

Longitude : 1.968641

(Degrés Décimaux)

Latitude : 49.441327

Point de Rencontre  
Sécurité  
Conseillé  
(PRSC)

Dépôts (voir plan ci-contre)

## Essence principale

Mélèze, pins (laricio et sylvestre)

## Volume présumé

679 m<sup>3</sup>

## Nombre d'arbres

1 865

## Volume moyen

0,36

## Nature coupe

Eclaircie (systématique et/ou sélective)

## Parcelles PSG

41p, 44p, 45p, 46p

## Surface

Environ 22 ha

## Limites

Peuplements

## Marquage

Traits à la peinture

## Réserves

Tous les arbres non marqués ou avec un « c »

## Visite

Pas de visite le vend. 23/01

## Expert Forestier

Maxime Minotte (sas CEGEB)

68 rue du Centre – 60 350 Berneuil-sur-Aisne

Mob : 06 11 96 94 38

Mel : m.minotte@cegeb.com



## Clauses générales EFF/FNB

## Conditions particulières du 22 décembre 2025

Accès dépôt : <https://maps.app.goo.gl/zDV4nToXSgyeAkKU7>

Volume commercial, découpe fin bout 7cm, tarif Chaudé n°15

Essence	Diamètre mesuré à 1,3 m													Total		
	10/15	20	25	30	35	40	45	50	55	60	65	70	75+	Nbre	Vol. m3	VU m3
Mélèze	644	214	31	1	1									891	132	0,15
Pin (laricio et sylvestre)	319	126	157	134	118	72	29	11	4	3	1			974	547	0,56
Observation :														1865	679	0,36

## Clauses particulières

**Préambule :** pas d'interventions les veilles et jours de chasse (voir avec M Gromard au 06 70 37 89 26) + présence zone N2000 (pas intervention d'avril à août) + présence de chemins ruraux + pas de visite le vendredi 23/01

**Exploitation :** tirage des arbres de bordure et de ceux le nécessitant. Recépage soigné du sous-étage et des places d'abattage. Houppiers, purges et taillis font partie de la vente et sont à enlever. Respecter les cloisonnements à ouvrir (les arbres de bordure portent parfois un « c » et ils sont à garder). Prévenir M Gromard au 06 70 37 89 26 avant les interventions.

**Débardage :** sur terrain sec et portant.

**Stockage :** dépôt 1, stockage uniquement sur des remorques, dépôt 2 prévenir la mairie de St Paul en amont.

**Délai d'exploitation :** 15 mars 2027

**Délai d'enlèvement du bois :** 3 mois après le débardage

**Assujettissement à la TVA :** oui

**Paiement :** 20 % au comptant (ou 100 % si demandé par l'acquéreur)

40 % par virement avalisé au 15/08/2026

40 % par virement avalisé au 15/11/2026

**Caution :** 5 000 € ou caution permanente

**CVO :** payée par l'acheteur pour le compte du vendeur.

« la remise d'une offre suppose l'acceptation des clauses générales et particulières »

L'acquéreur

La caution

